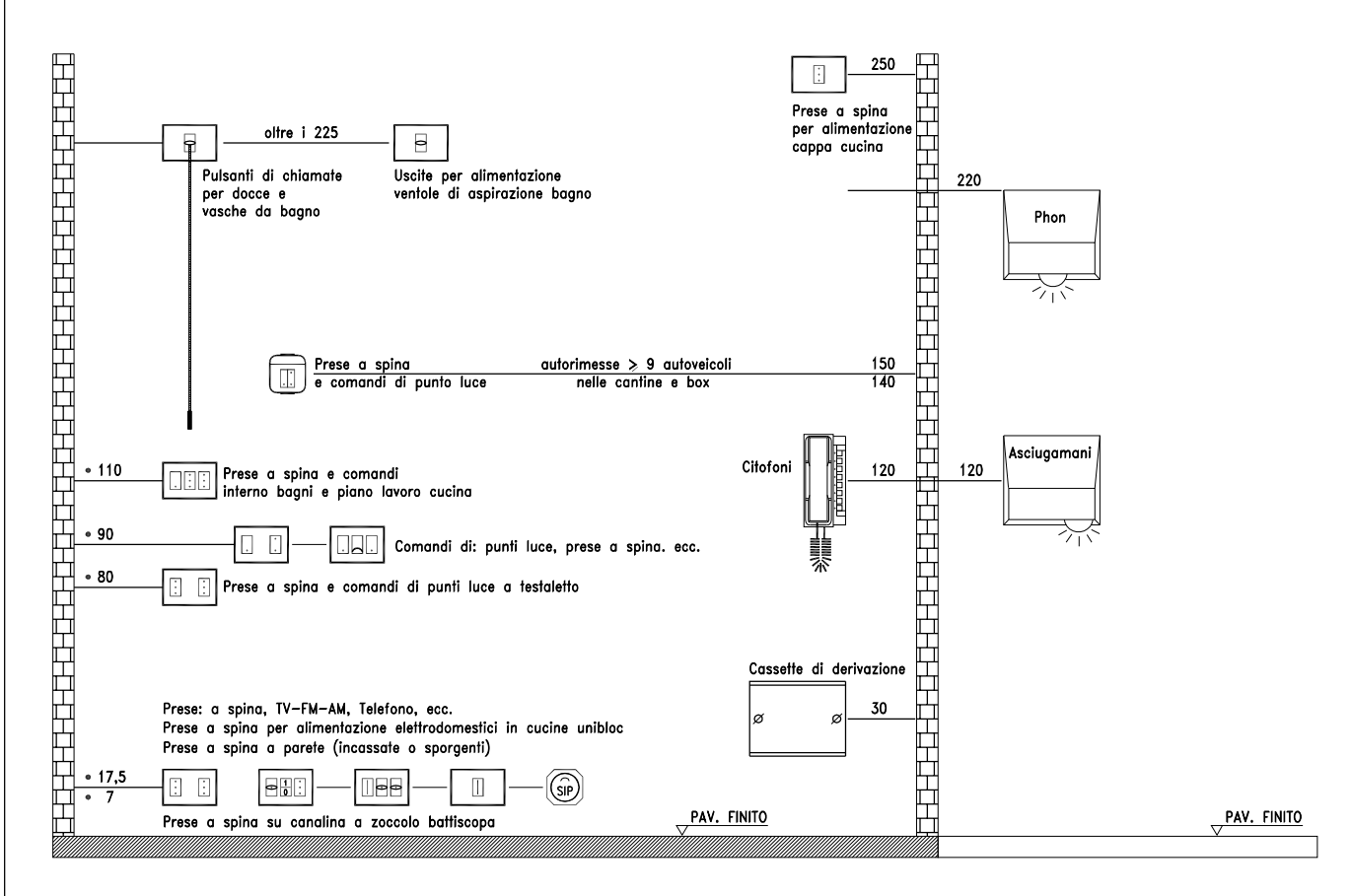
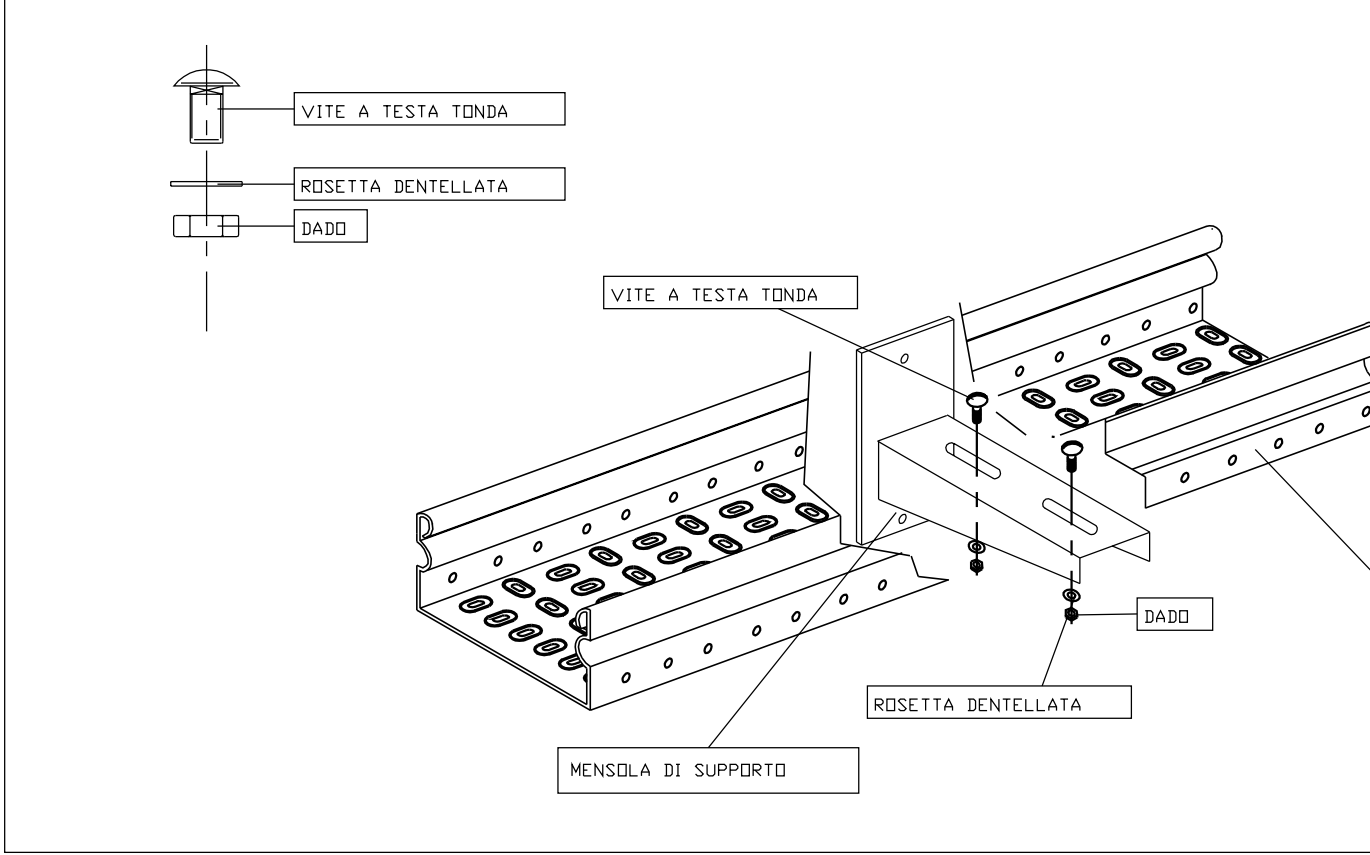


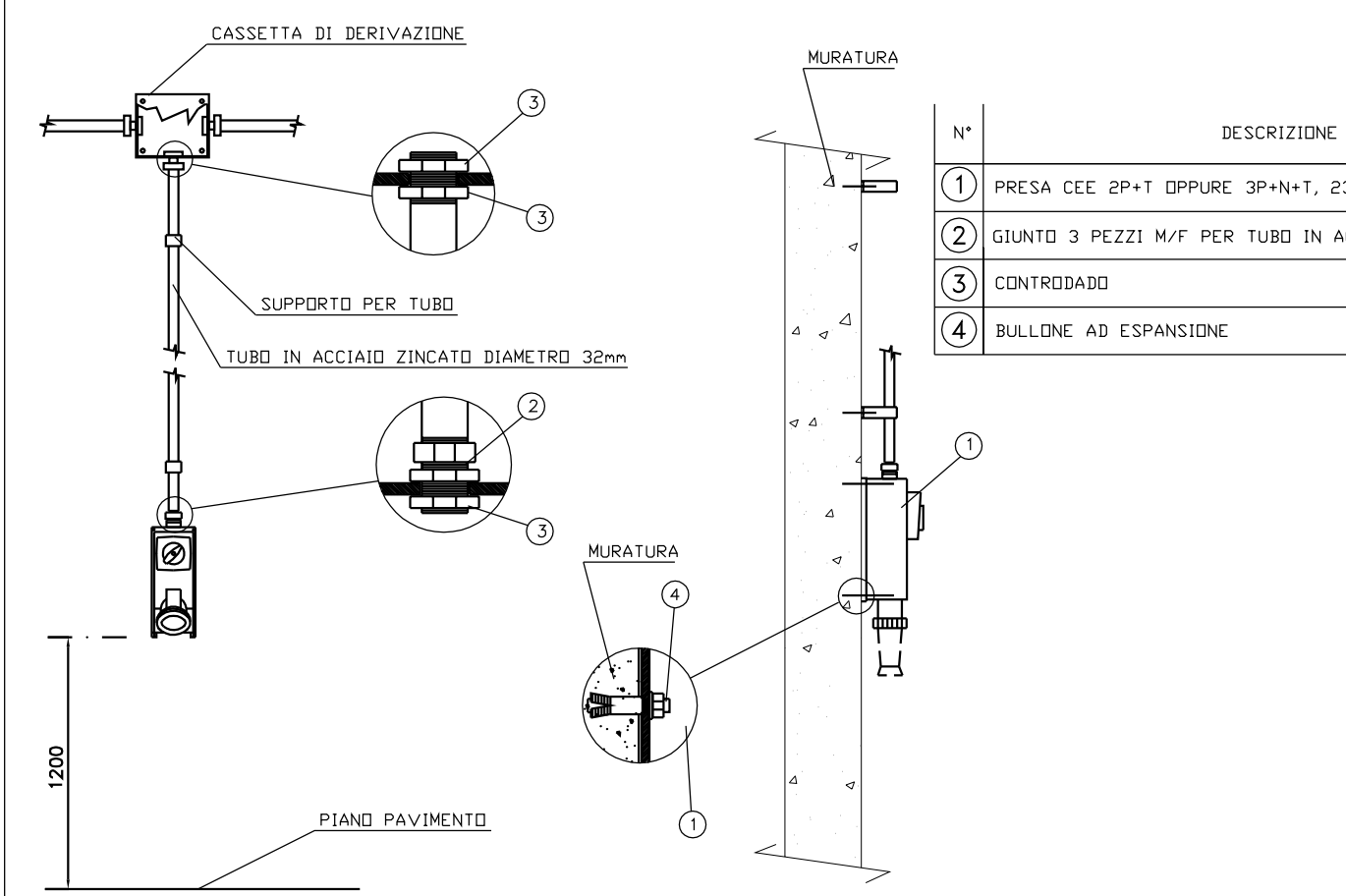
QUOTE DI POSA ORGANI DI COMANDO E PRESE



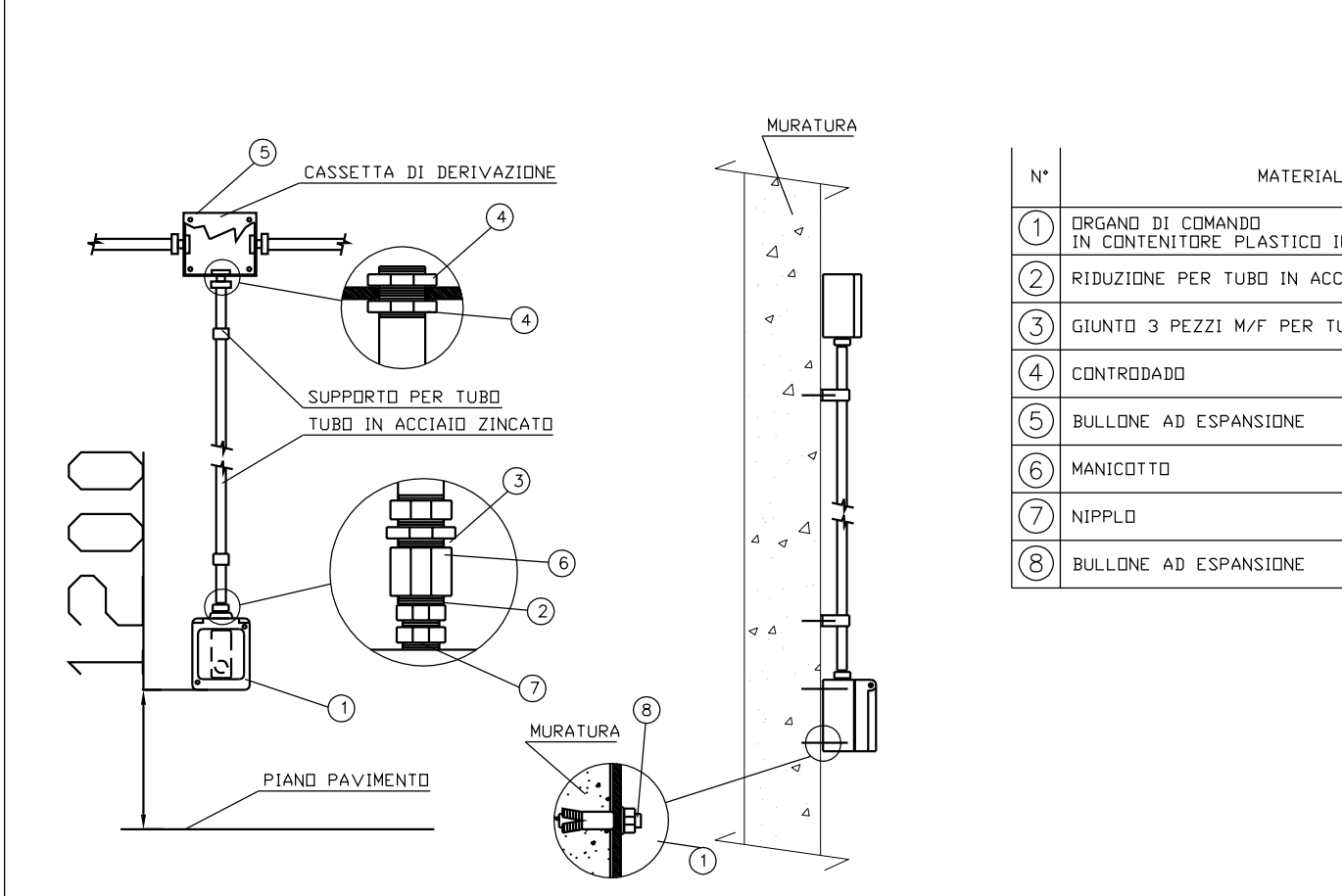
TIPICO D'INSTALLAZIONE CANALI PORTACAVI
DETTAGLIO SUPPORTO CANALI E TUBAZIONI



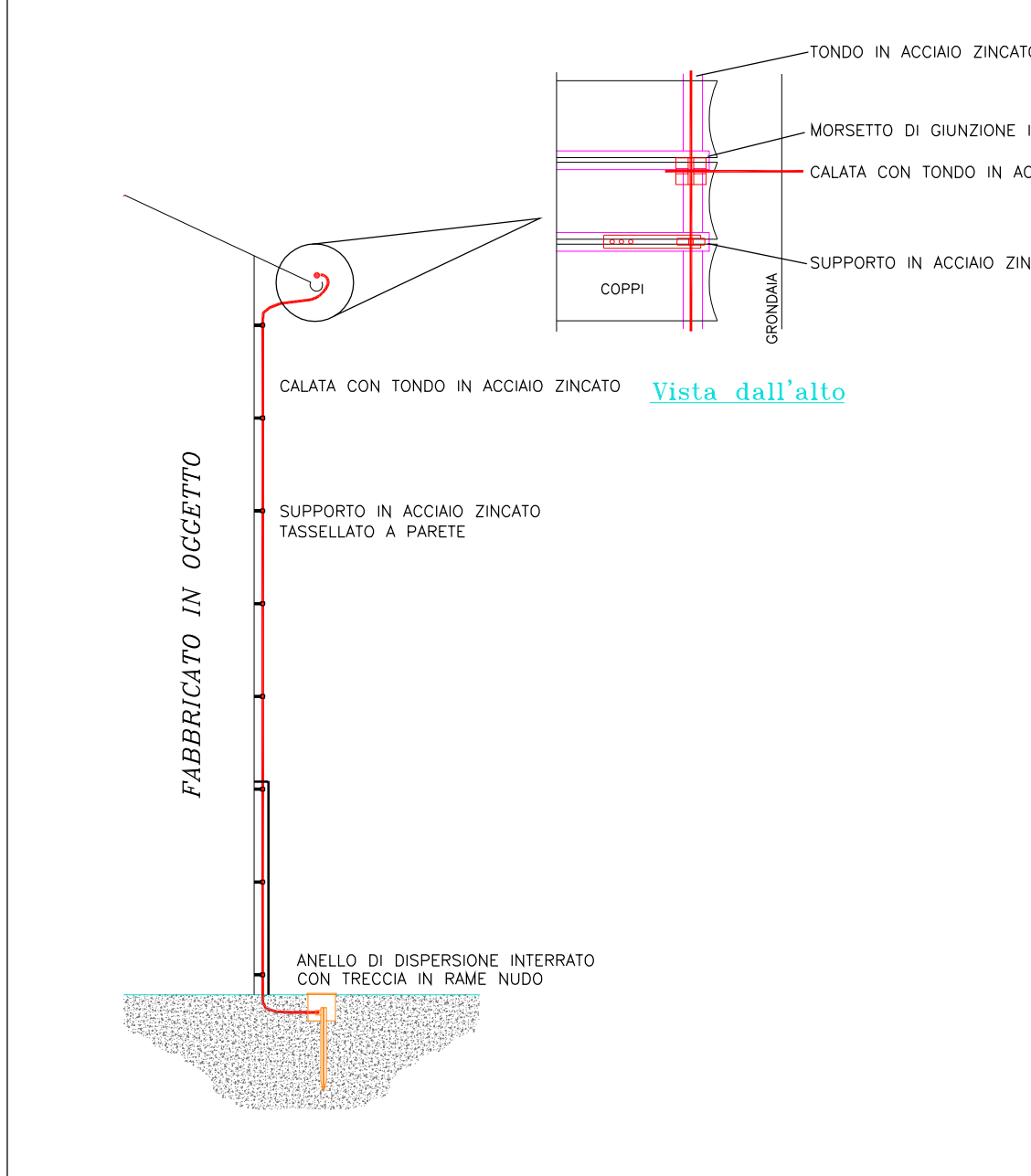
ALIMENTAZIONE PRESA INTERBLOCCATA



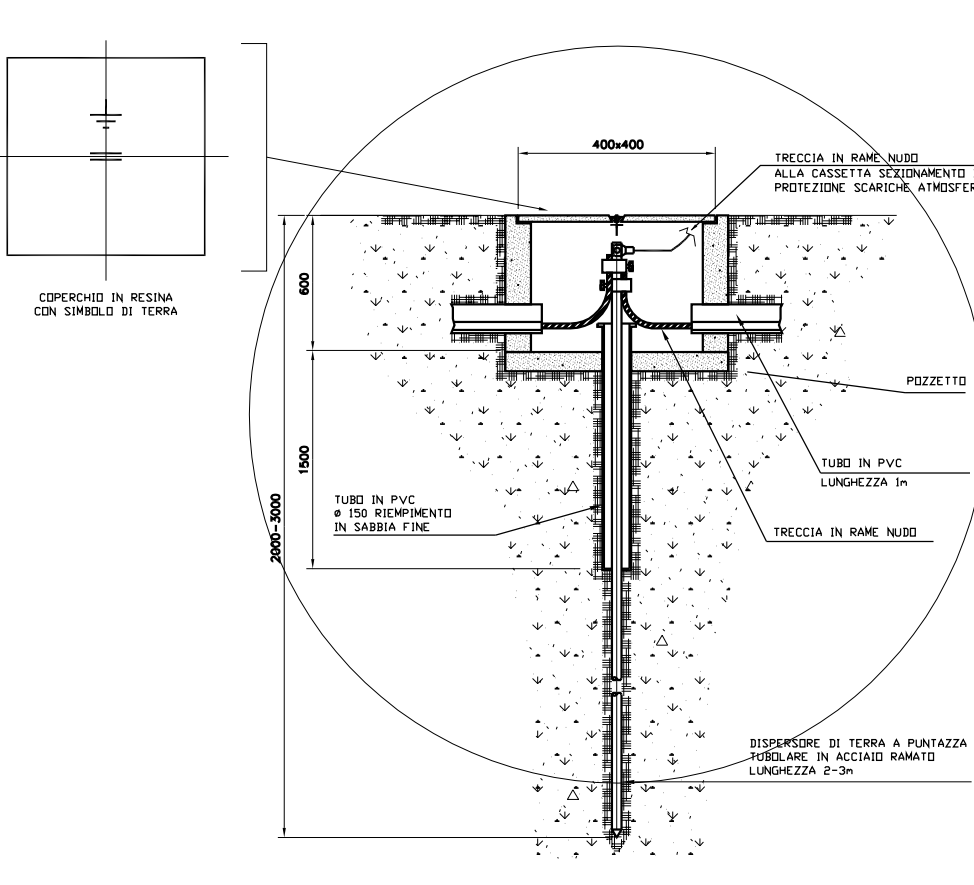
COMANDO LUCE DA PARETE



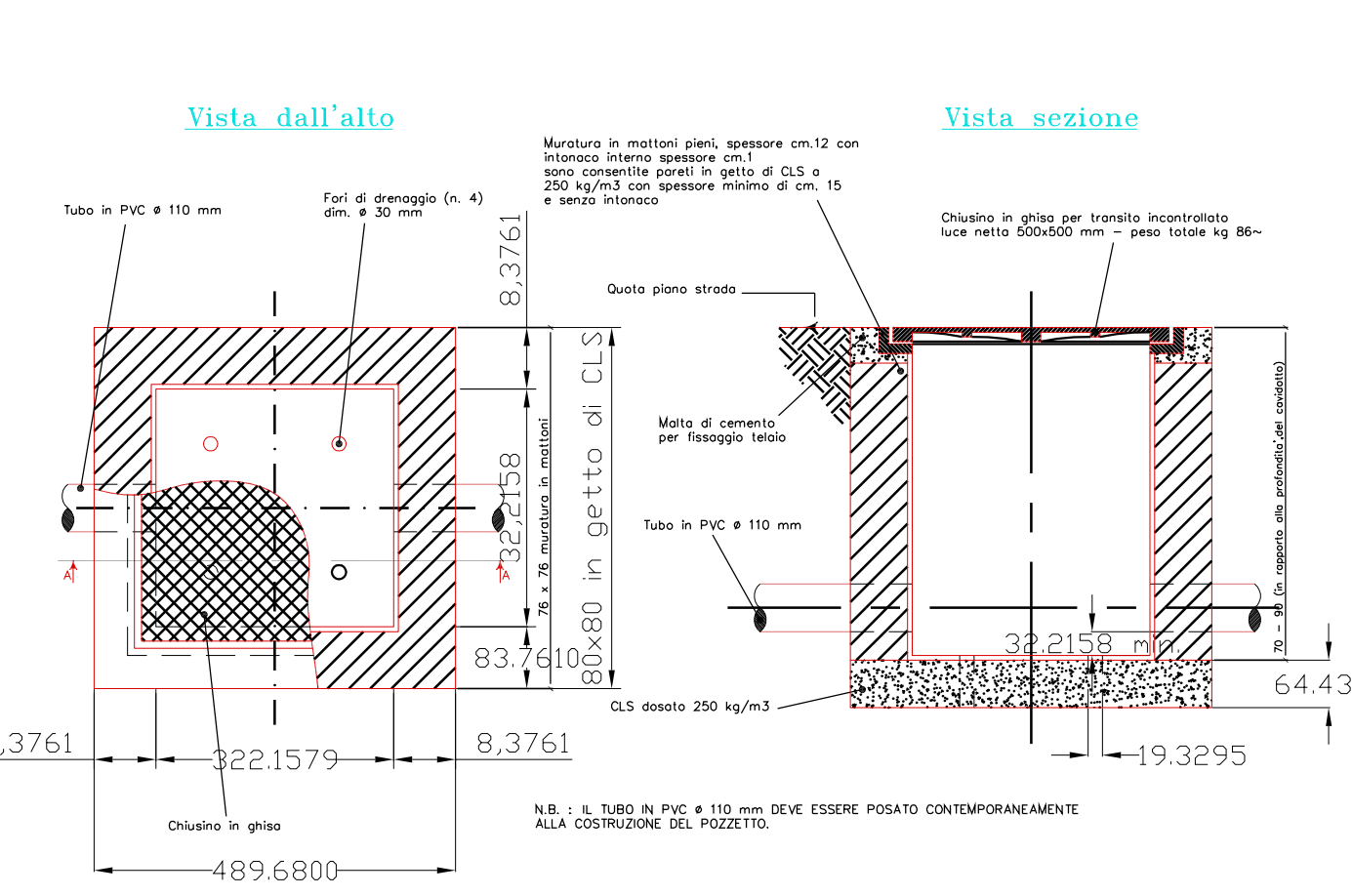
PARTICOLARE COSTRUTTIVO CALATA



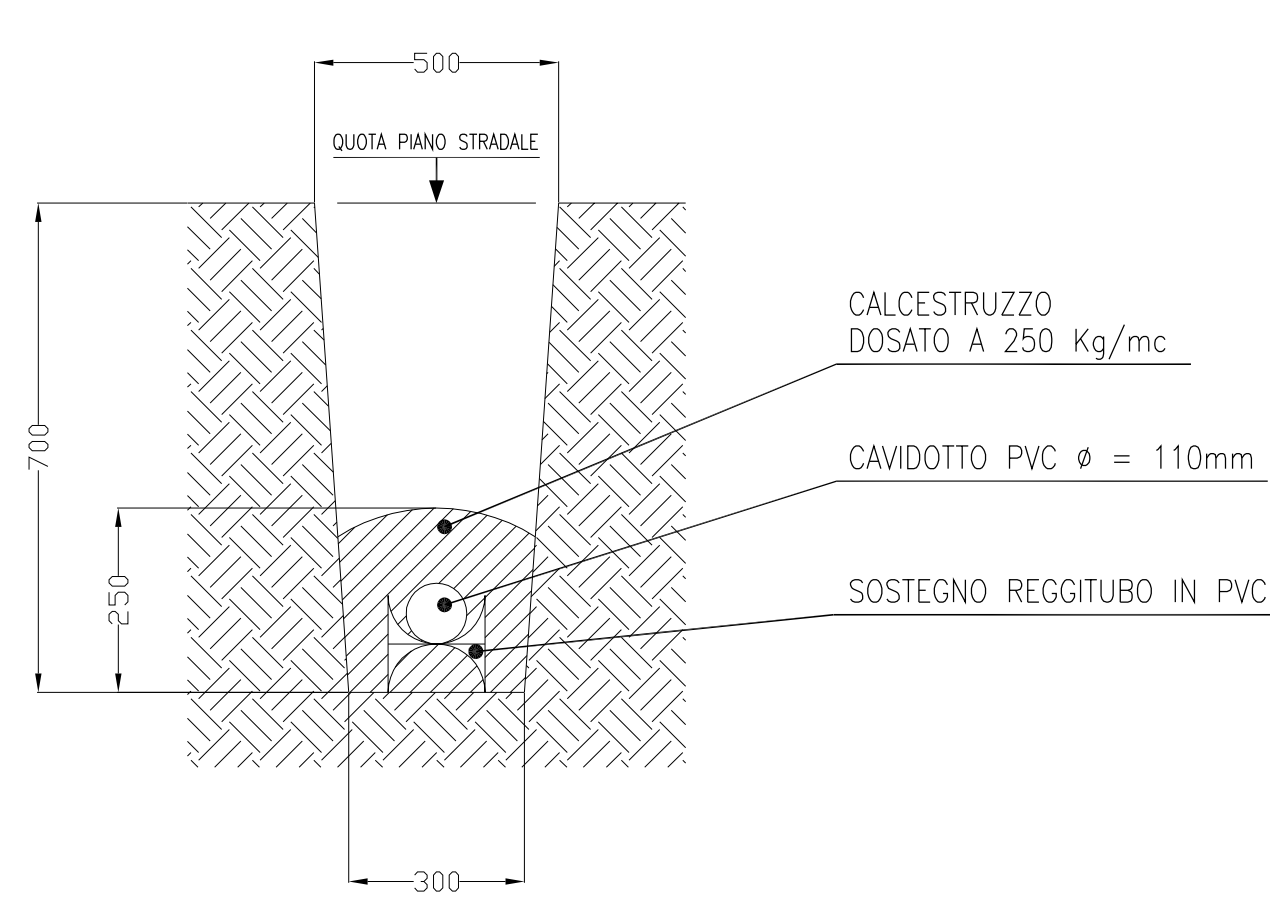
DETTAGLIO REALIZZAZIONE COLLEGAMENTO
EQUIPOTENZIALE A PILASTRI IN CLS



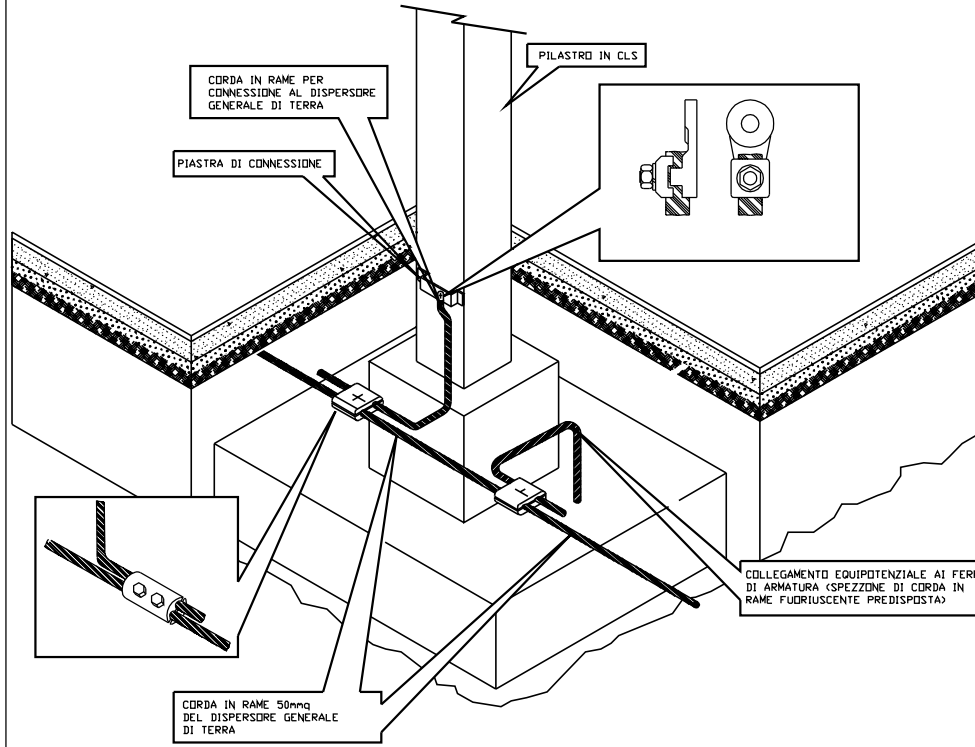
PARTICOLARE POZZETTO CON CHIUSINO CARRABILE IN GHISA



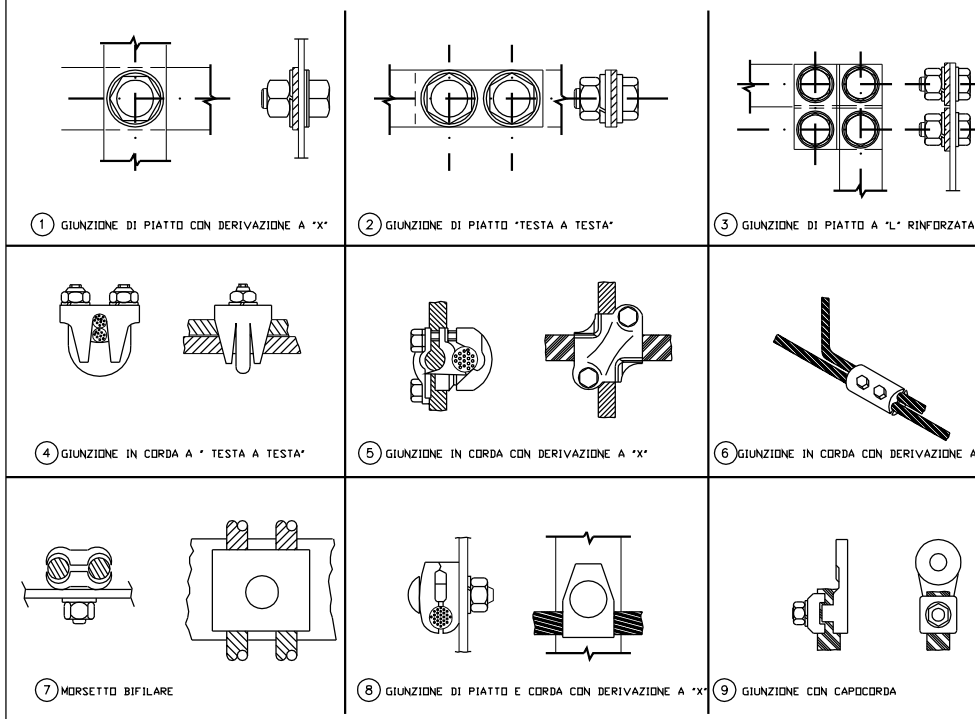
PARTICOLARE CAVIDOTTO CON POSA IN TRINCEA



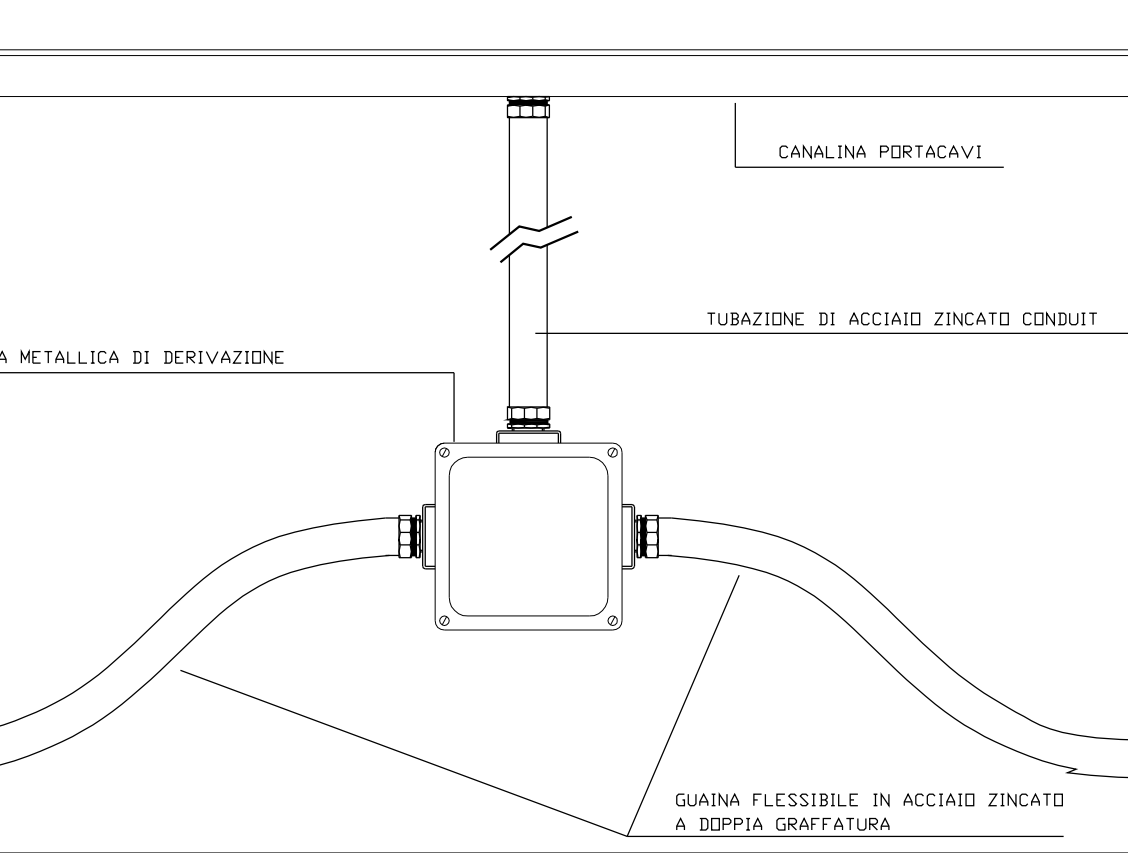
DETTAGLIO REALIZZAZIONE COLLEGAMENTO
EQUIPOTENZIALE A PILASTRI IN CLS



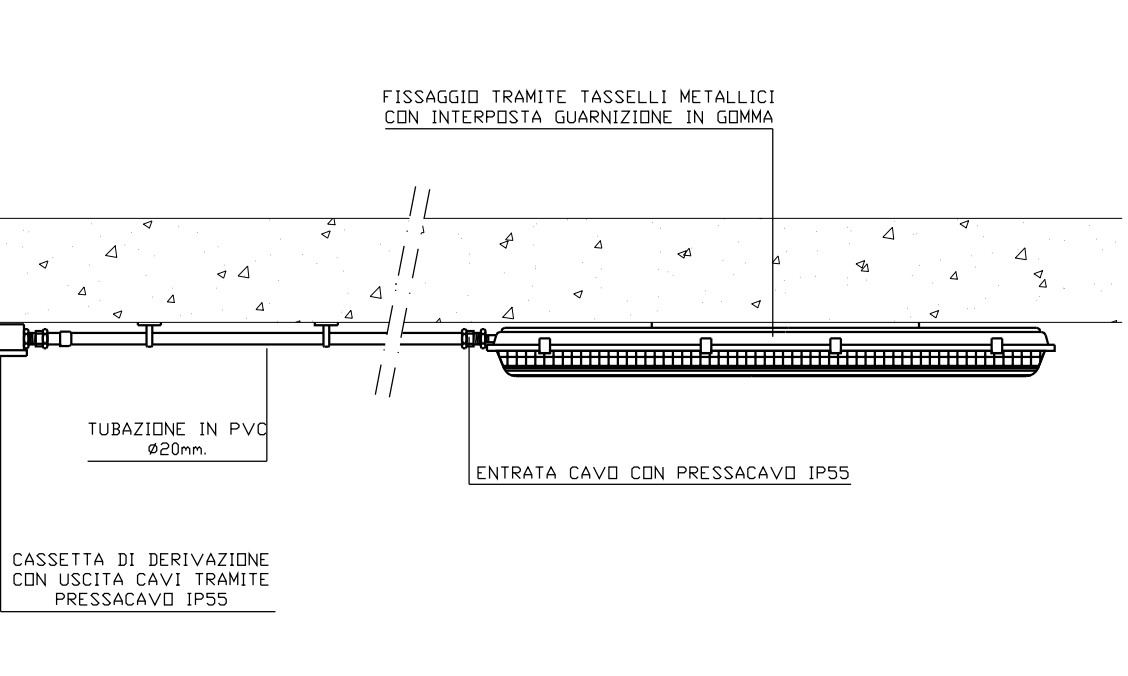
TIPOLOGIE DI MORSETTI E GIUNZIONI DA UTILIZZARE



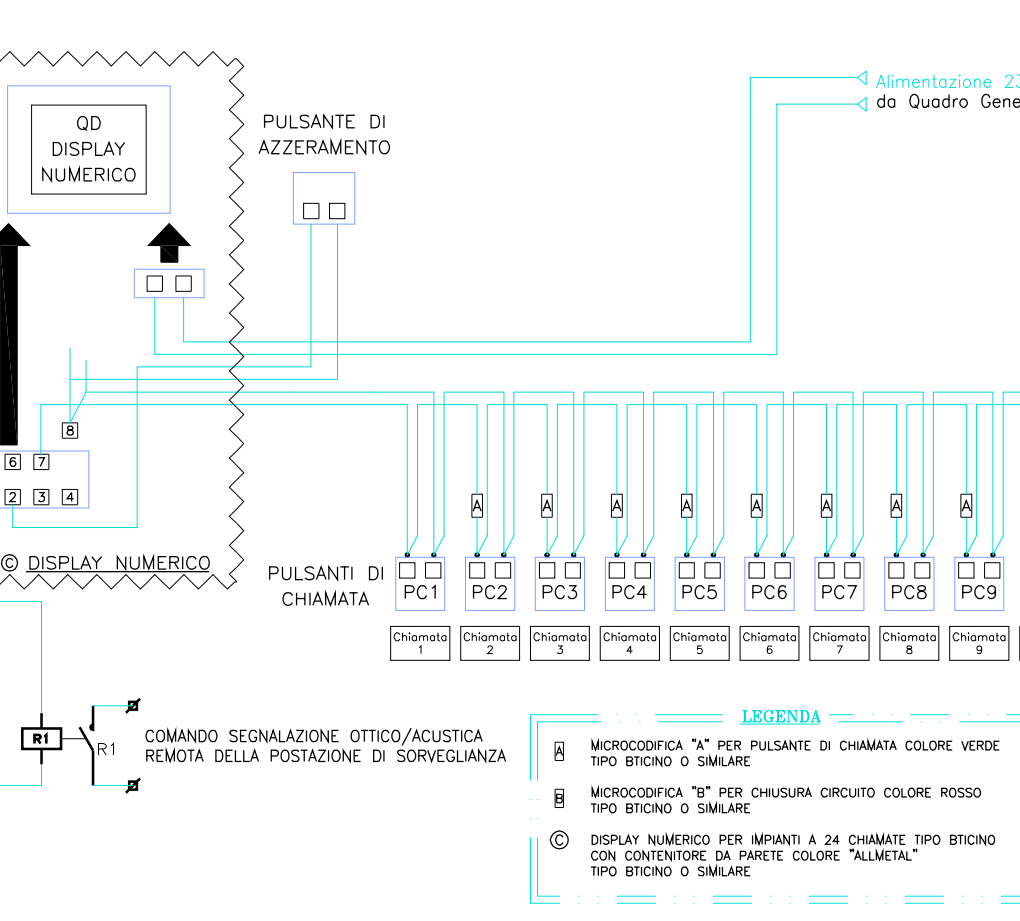
DERIVAZIONE ALIMENTAZIONE UTENZE
MOTORI/POMPE



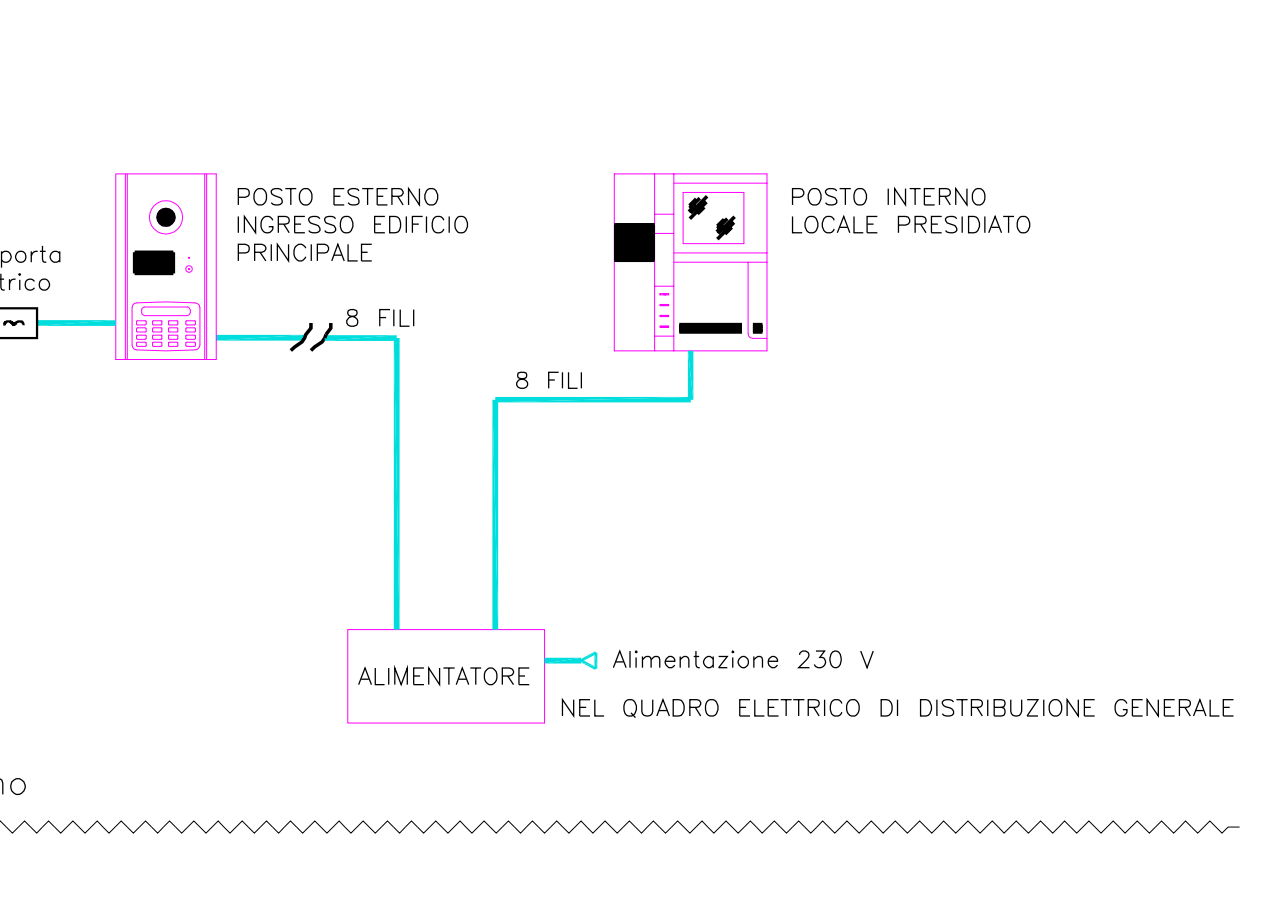
ALIMENTAZIONE APPARECCHIO ILLUMINANTE IP 55.



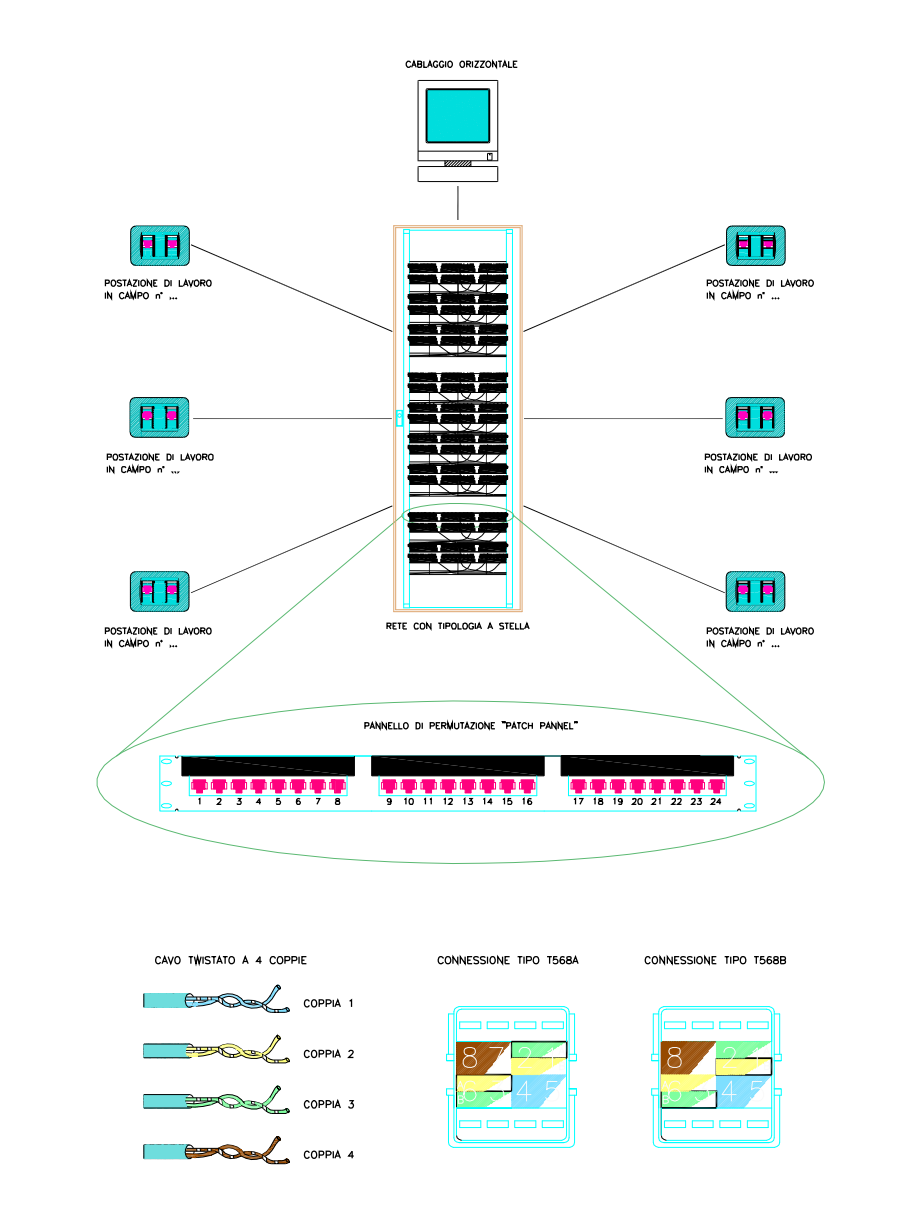
SCHEMA IMPIANTO DI CHIAMATA BAGNI.



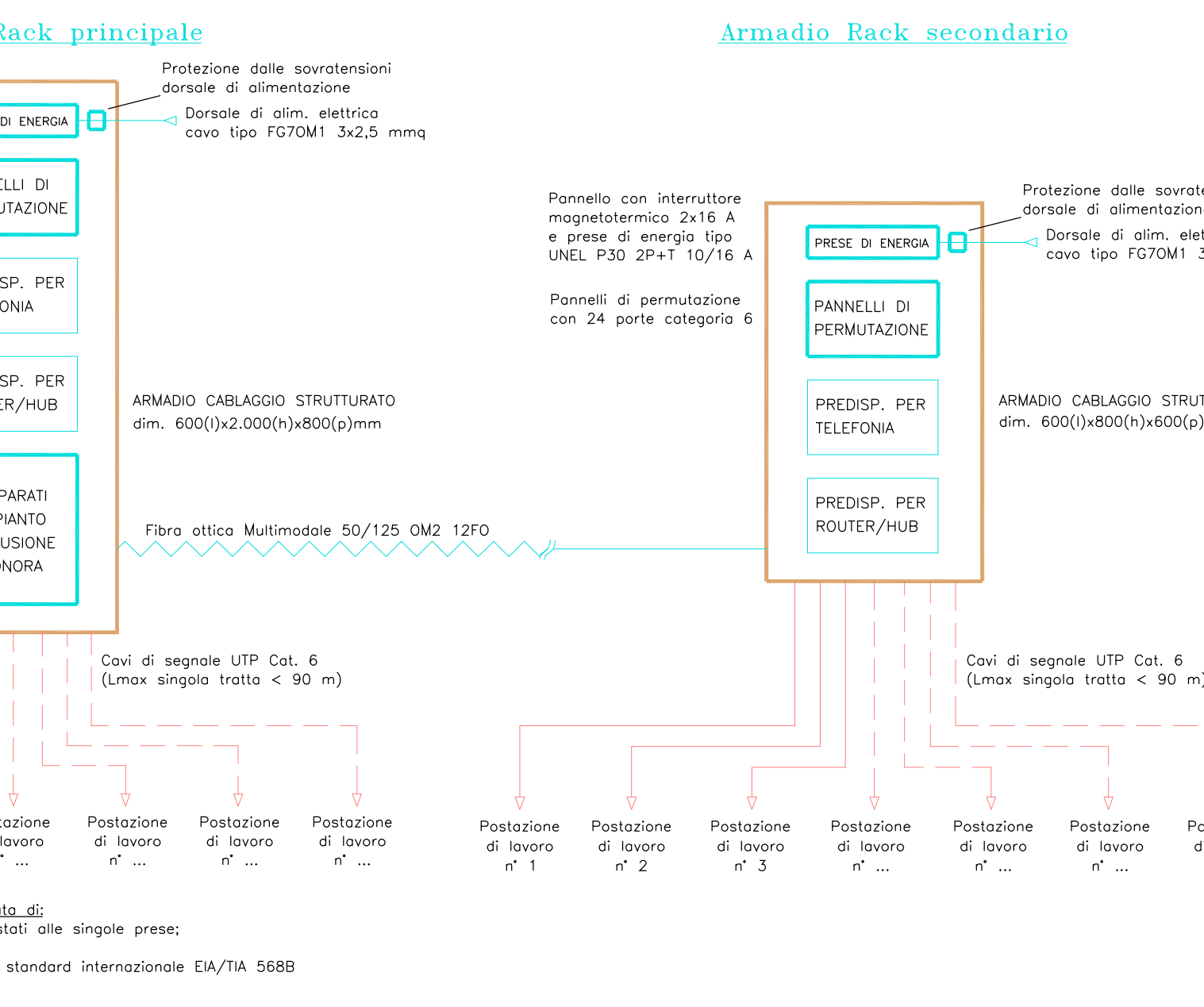
SCHEMA IMPIANTO VIDEOCITOFONICO.



PARTICOLARE COMPONENTI
IMPIANTO CABLAGGIO STRUTTURATO



SCHEMA IMPIANTO CABLAGGIO STRUTTURATO.



COMUNE DI NAPOLI

Realizzazione di una piscina coperta/scoperta
nel parco pubblico di Via Nicolardi

PROGETTO ESECUTIVO

Committente: Comune di Napoli
Piazza Municipio n° 10
80126 Napoli

Responsabile unico del procedimento:
Arch. Simona Fontana

Progetto:
Sma
Studio di Architettura Paolo Pettene

PROGETT TEAM - Arch. Paolo Pettene, Arch. Giancarlo Fischetti, Arch. Manuela Castagna, Arch. Massimo Folgado, Arch. Nico Vaglio, Arch. Daniela Demarchi,
Ing. Daniele Carpentieri, Ing. Cristina Demarchi, Ing. Filippo Rossi, Ing. Guido Gallone, Geom. Davide Gambino, P.L. Umberto Pettene, P.L. Ivan Castagna

IMPIANTI ELETTRICI

OGGETTO:
Particolari Costruttivi

Rev. Data Aggiornamenti

0 Novembre 2013

Timbro e Firma
Arch. PAOLO PETTENE
n° 6863
MI TORINO

IE 07